



Rijkswaterstaat
Ministerie van Infrastructuur en Waterstaat



Raamwerk Informatiebehoefte: data gedreven assetmanagement

Let's talk business rules: denk mee over een uniforme methode om van data bruikbare informatie te maken.

Dennis van Maurik
Business analist DGAM
Rijkswaterstaat

18-09-2024



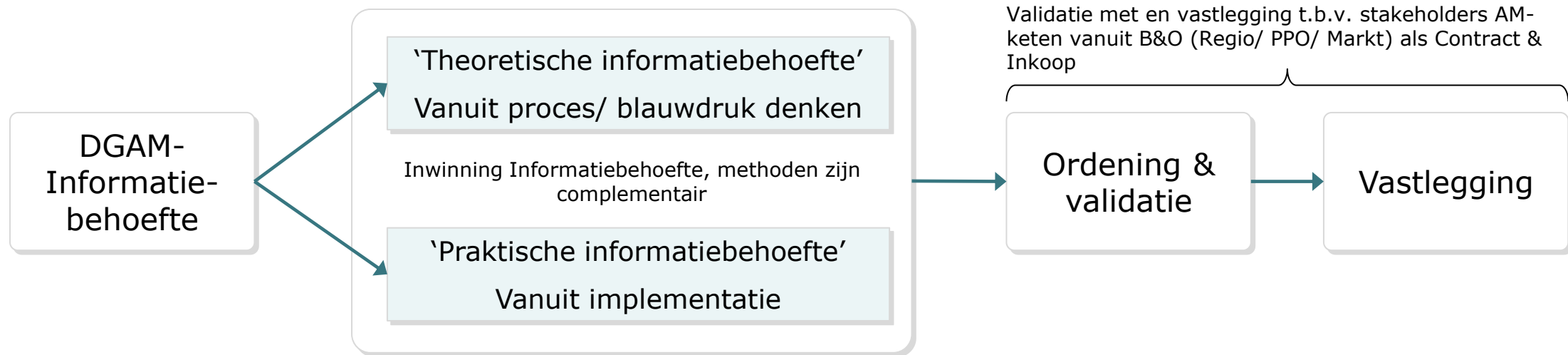
Hand-out presentatie Informatiebehoefte

Dit document vormt een handleiding omtrent het vastleggen van de informatiebehoefte.

Dennis van Maurik & Guido Feber
18-09-2024



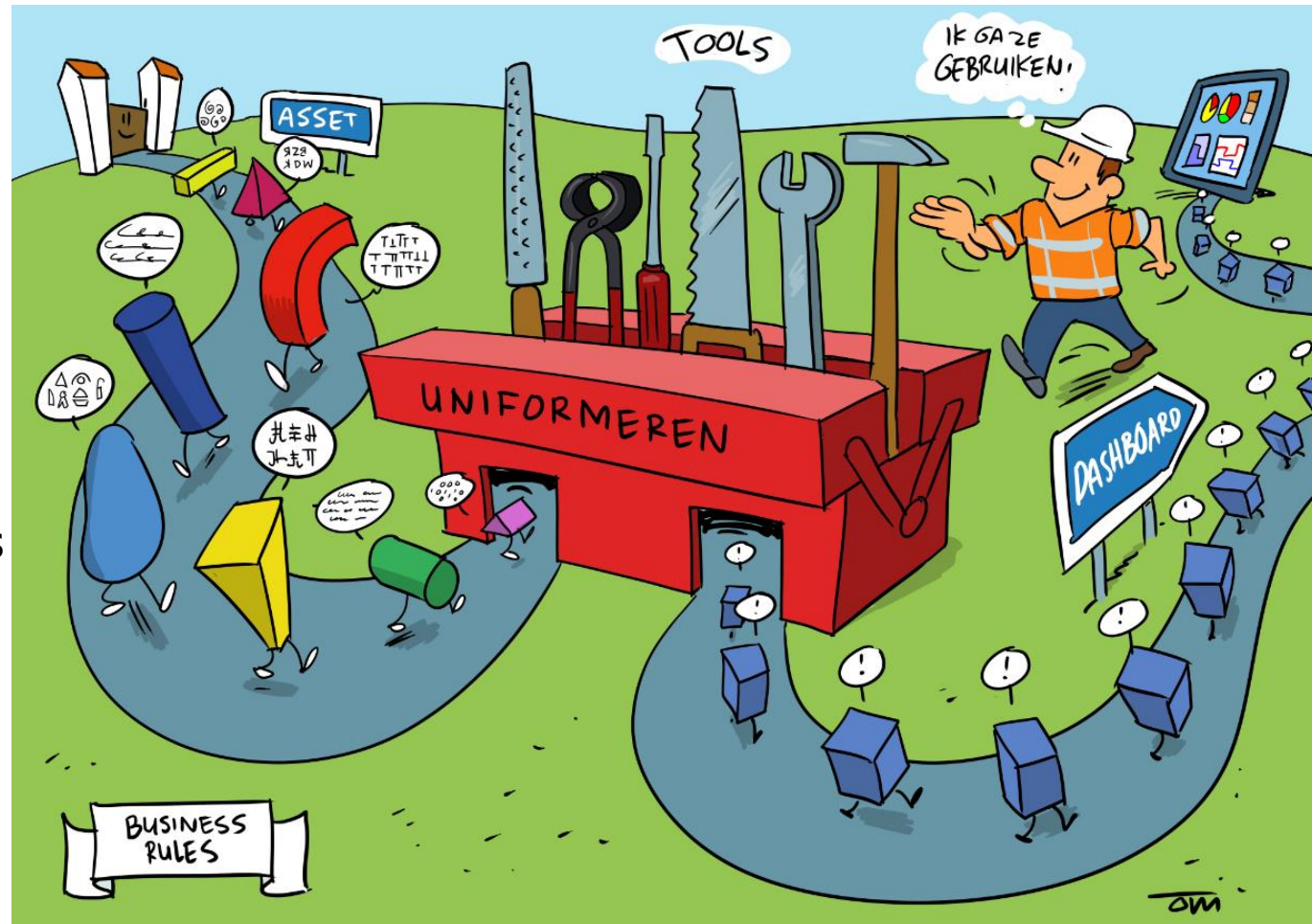
Aanpak informatiebehoefte





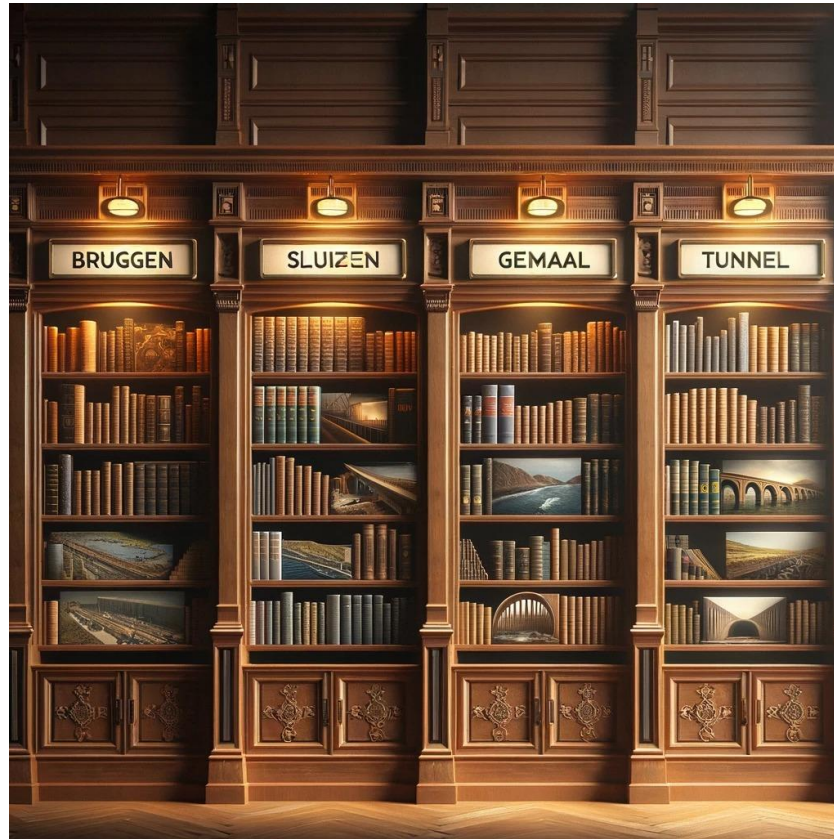
Informatiebehoefte (context)

- Data vanuit de asset (links) gebruiken om tot informatie te komen op het dashboard (rechts) middels kant en klare **User Stories**.
- **User stories** staan centraal, uniformeren van de behoeftes vindt plaats in de bibliotheek in Microsoft Access





Basis Raamwerk IB - Bibliotheek



← Ordering per Typical →



Van Generieke naar (object-)specifieke informatie.



Bibliotheek - Catalogus

IB_Database_Sluizen 2.0 : Database- P:\civ\DGAM\1_ Toepassing in AM\02 Eindproducten WP1\02 (DM) Vastgestelde informatiebehoefte\2.3... Maurik, Dennis van (RWS NN)

Bestand Start Maken Externe gegevens Hulpmiddelen voor databases Help Tabelvelden Tabel Vertel wat u wilt doen

Weergave Weergaven Klambord

Filter Oplopend Aflopend Sorteeracties verwijderen Filter in-/uitschakelen

Selectie Geavanceerd

Alles Nieuw Opslaan vernieuwen Verwijderen

Zoeken Zoeken

Calibri 11

B I U A

Alle Access-objecten

Zoeken...

Tabellen

- Decompositie definitief
- IB-element
- IB-object
- User stories detail
- User stories overkoepelend

Formulieren

- NIEUW - User stories detail
- NIEUW - User stories overkoepelend

US_id	User Story
1	Als maintenance engineer wil ik inzicht in de duratie van de beweging van de sluisdeur over tijd om afwijkend gedrag te detecteren van de
2	Als maintenance engineer wil ik inzicht in de duratie van de beweging van de sluisdeur over tijd om inzicht te krijgen in de werking van de
3	Als maintenance engineer wil ik inzicht in het aantal keer dat mijn sluisdeur open of dicht gaat om mijn pomp activatie te monitoren.
4	Als maintenance engineer wil ik weten of er sprake is van drukverlies of olie lekkage om te bepalen of mijn cilinderafdichtingen nog werkba
5	Als maintenance engineer wil ik inzicht hebben in de frictie van de zuigersstang om te bepalen of deze gecorrodeerd is om de conditie te b
6	Als maintenance engineer wil ik weten hoeveel vet er op de cilinderstang zit om inzicht te krijgen in de werking van de cilinderstang.
7	Als maintenance engineer wil ik inzicht hebben in de stangbekleding van de deuraandrijving om inzicht te krijgen in de conditie van de star
8	Als maintenance engineer wil ik inzicht hebben in het verloop van de druk van de Waakpomp om inzicht te krijgen in de werking hiervan.
9	Als maintenance engineer wil ik inzicht hebben in het verloop van de druk van de Accumulatorpomp om inzicht te krijgen in de werking hi
10	Als assetmanager wil ik graag inzicht hebben of het object in storting is via technisch noodbedrijf of een noodstop, zodat ik weet of het obj
11	Als eindgebruiker wil ik graag inzicht hebben of het object gestremd is, zodat ik weet of het object in bedrijf is of niet
12	Als maintenance engineer wil ik inzicht in de duur van mijn schutproces en die afwegen tegen referentiekaders, zodat ik proces verstorin
13	Als maintenance engineer wil ik inzicht hebben in de thermische fouten van mijn hydrauliekpomp, zodat ik in control blijf omtrent foutme
14	Als Maintenance engineer wil ik inzicht in de duraties van de hydrauliekpompen van de deurcilinder en de schuiven zien, zodat ik inzicht k
15	Als maintenance engineer (RWS) wil ik een jaarlijkse analyse en rapportage over de hydrauliekolie, zodat ik weet wat de status is en hoe d
16	Als maintenance engineer wil ik inzicht hebben in de aantal starts van mijn accumulatorpomp om die conditie te kunnen monitoren.
17	Als maintenance engineer wil ik inzicht hebben in de draaitijd van mijn accumulatorpomp om die conditie te kunnen monitoren.
18	Als maintenance engineer wil ik inzicht in het aantal start en stops van mijn conditionerings pompen en die afwegen tegen de gestelde ref
19	Als maintenance engineer wil ik inzicht in de draaiduur van de conditioneringspomp en die afwegen tegen de gestelde referentiekaders
20	Als maintenance engineer wil ik graag de huidige status van de oliesystemen van de hydrounit zien, zodat ik kan zien of de pompinstallatie
21	Als maintenance engineer wil ik graag de huidige status van de oliesystemen van de filterpompen zien, zodat ik kan zien of de pompen go
22	Als maintenance engineer wil ik graag de huidige status van de oliesystemen van de filterpompen zien, zodat ik kan zien of de pompen go
23	Als maintenance engineer (RWS & ON) wil ik een visualisatie van de oliereiniging en wanneer deze afwijkt van normaal

Record: 1 van 53



Toelichting user stories

Toepassing user stories als methodiek: van data → informatie in dashboard

Opzet:

- user stories
- uitwerking conform technische decompositie
- Berekening die ten grondslag ligt aan User story
- Positionering op (tabblad) dashboard
- Gebruikte/noodzakelijke data tags
- Status (to do, doing, done)
- Jira ticket nummer
- Geformuleerde drempelwaarde
- Relatie met AM-processen

Sjabloon User Story, enkel RWS



Sjabloon User Story RWS - Excel

estand Start Invoegen Pagina-indeling Formules Gegevens Controleren Beeld PDF-XChange Geef aan wat u wilt doen... Maurik, Dennis van (NN)

	A	B	C	D	E	F	G	H	I		
1	User Story	Systeem	Objectsoort	Benaming	Kerntaak	NEN code object	Element	NEN code	Benodigde tag vertaaltabel	Benodigde ODS	
2	De drie regels hieronder kunnen als voorbeeld gebruikt worden bij de opbouw van een User Story										
3	Als eindgebruiker wil ik graag inzicht hebben in het weer, zodat ik weet wat de luchttemp	Hoofdvaarwegennet	Sluis	Schellingwoude	Utiliteiten		Hydro-/meteomeetinstallatie, Algemeen	1262			
4	Als maintenance engineer wil ik graag inzicht hebben in de waterstanden, zodat ik weet v	Hoofdvaarwegennet	Sluis	Schellingwoude	Schutsluis	BK	Niveaumeetinstallatie, Algemeen	1999	NLAMS00233LOKB2_SENS_01_N_Op_0207 NLAMS00233LOKB2_SENS_01_N_Af_0207 NLAMS00233LOKB2_SENS_03_N_Af_0207 NLAMS00233LOKB2_SENS_03_N_Op_0207	Schellingwoude:: Schellingwoude:: Schellingwoude:: Schellingwoude:: Schellingwoude:: Schellingwoude:: S_OK_WAARDE Schellingwoude:: S_OK_WAARDE Schellingwoude:: TS_OK_WAARDE	
5	Als assetmanager wil ik graag inzicht hebben of het object in storing is via technisch noo	Hoofdvaarwegennet	Sluis	Schellingwoude	Schutsluis	BK		1475	2:NLAMS00233LOKB2_NDST_01_L_Nt_1101 3:NLAMS00233LOKB2_NDST_01_R_Nt_1101 4:NLAMS00233LOKB2_NDST_02_L_Nt_1101 5:NLAMS00233LOKB2_NDST_02_R_Nt_1101 6:NLAMS00233LOKB2_NDST_03_L_Nt_1101 7: NLAMS00233LOKB2_NDST_03_R_Nt_1101	Schellingwoude:: Schellingwoude:: Schellingwoude:: Schellingwoude:: Schellingwoude:: Schellingwoude:: S_OK_WAARDE Schellingwoude:: TS_OK_WAARDE	
6											
7											



Home / Vector-communities / Datagedreven Assetmanagement

Timeline Over Topics Bestanden Leden Groepen

Write a message to the group

+ Afbeelding toevoegen Post

Super Admin heeft gepost in **Datagedreven Assetmanagement**
1 week geleden Groepsleden

hjk

Nieuwste topics

- DGAM- Batenmonitor (RWS data)
r.ogink · 19 jun
- 4 fasenplan
maria.angenent · 19 jun

Alle topics >

Nieuwste leden

- Dennis van Maurik
- r.ogink

	A	B	
1	US_id	Gebruiker	Behoefte
2	1	Als maintenance engineer	wil ik inzicht in de duratie van de beweging van de sluisdeur over tijd om afwijkend gedrag te detecteren van de sluisdeur
3	2	Als maintenance engineer	wil ik inzicht in de duratie van de beweging van de sluisdeur over tijd om inzicht te krijgen in de werking van de aandrijving
4	3	Als maintenance engineer	wil ik inzicht in het aantal keer dat mijn sluisdeur open of dicht gaat om mijn pomp activatie te monitoren.
5	4	Als maintenance engineer	wil ik weten of er sprake is van drukverlies of olie lekkage om te bepalen of mijn cilinderafdichtingen nog werkbaar zijn
6	5	Als maintenance engineer	wil ik inzicht hebben in de frictie van de zuigersstang om te bepalen of deze gecorrodeerd is om de conditie te bepalen
7	6	Als maintenance engineer	wil ik weten hoeveel vet er op de cilinderstang zit om inzicht te krijgen in de werking van de cilinderstang.



Doel van het vastleggen van de informatiebehoefte

- Meer inzicht > rapporteren, verantwoorden en analyseren
- Sturen op KPI's ipv op data
- Input voor (realisatie) dashboards
- Input voor contract (-bijlagen)
- Input voor de overleggen



Discussie vragen

- Wat mist er? Wat kan beter?
- Intern product: wat is nodig om het toepasbaar te maken voor aannemers?
- Vraagstuk: Hoe zorgen we ervoor dat dit product uniform toegepast kan worden en herkenbaar is voor alle partijen?
- Wie gaat de bibliotheek beheren? (Governance, feitelijk proces en gebruiker)
- Wat is hiervoor nodig? Wat zou een vervolg stap kunnen zijn?